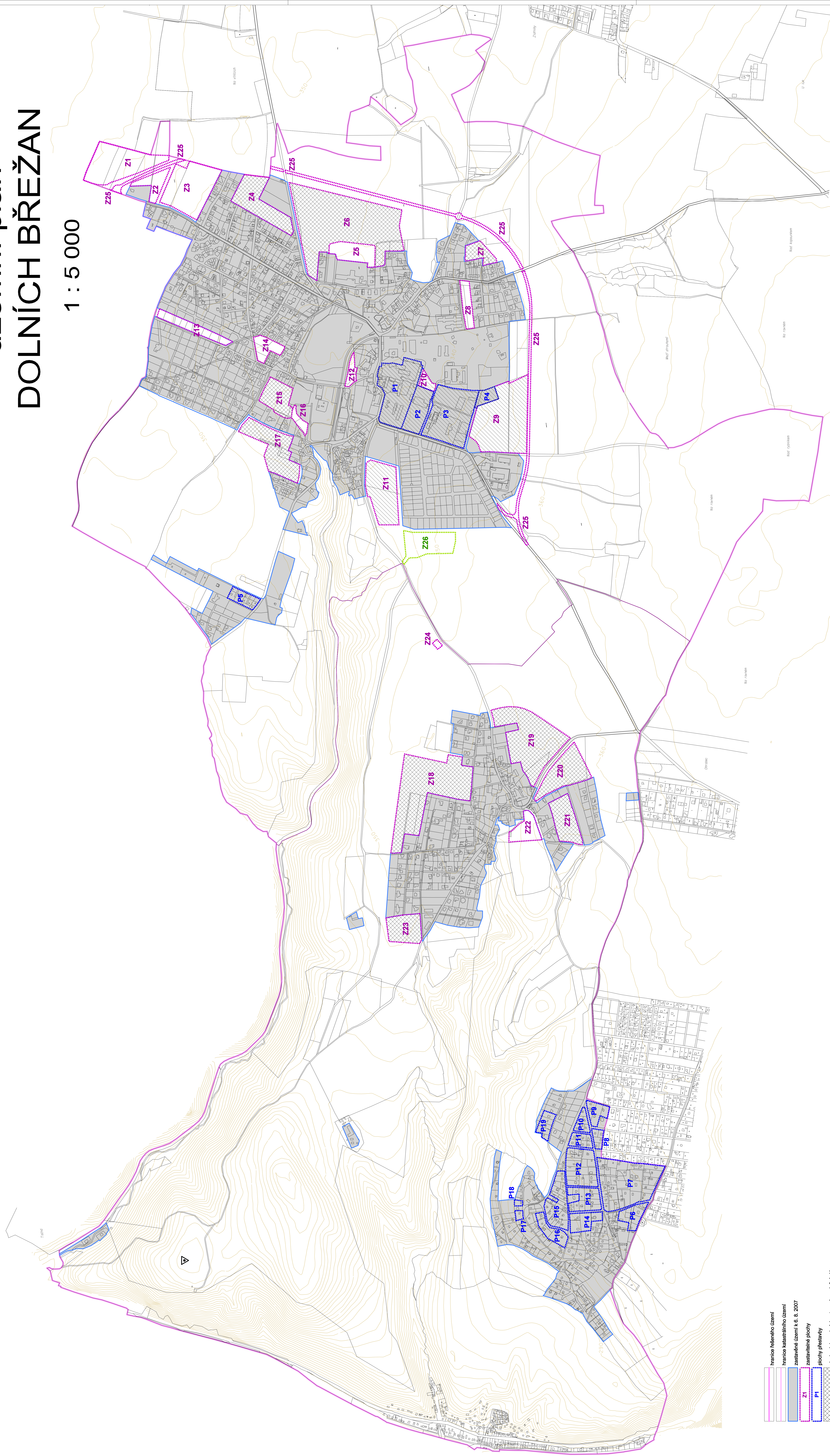


územní plán DOLNÍCH BŘEŽAN

1 : 5 000



- hranice řešeného území
- hranice katastrálního území
- zastavěné území k 8. 2007
- zastavěné plochy
- plochy přestavby
- plochy, kde podmínky stanoví regulační plán
- plochy, kde změny provádí územní studie
- návrh hřbitova s parkem (nená charakter zastavěné plochy)

ZÁKLADNÍ ÚDAJE	
projektant:	Ing. arch. Milan Kolář, ČSČ
podrobnosti:	Ing. arch. Milan Kolář, ČSČ
datum:	03/2009
číslo a název výřezů:	B1. VÝKRES ZÁKLADNÍHO ČLENĚNÍ ÚZEMÍ

ÚZEMNÍ PLÁN DOLNÍCH BŘEŽAN	
měřítko:	1 : 5 000
projektant:	Ing. arch. Milan Kolář, ČSČ
podrobnosti:	Ing. arch. Milan Kolář, ČSČ
datum:	03/2009
číslo a název výřezů:	B1. VÝKRES ZÁKLADNÍHO ČLENĚNÍ ÚZEMÍ